

DECYZJA NR 26/2024
Nadleśniczego Nadleśnictwa Olsztyn
z dnia 24.07.2024 r.
ZG.712.3.2024

w sprawie wprowadzenia zakazu wstępu do lasu w częściach leśnictw Mendryny, Graszki i Gaj w Nadleśnictwie Olsztyn

na podstawie § 22 pkt. 3 Statutu Państwowego Gospodarstwa Leśnego Lasy Państwowe, stanowiącego załącznik do Zarządzenia Nr 50 MOŚZNiL z dnia 18 maja 1994r., art.26, ust. 3, pkt 1 ustawy z dnia 28 września 1991 roku o lasach., ustalając co następuje:

§ 1

Z dniem 24.07.2024 r., ze względu na znaczne uszkodzenie drzewostanów w wyniku oddziaływania wiatru wprowadzam okresowy zakaz wstępu do lasu w częściach leśnictw Mendryny, Graszki i Gaj. Lasy objęte okresowym zakazem wstępu przedstawia mapa stanowiąca załącznik nr 1 do niniejszego zarządzenia.

§ 2

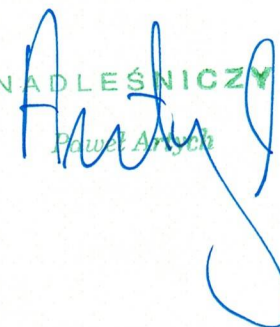
Zakaz obowiązuje od 24.07.2024 r. do 31.08.2024 r.

§ 3

Z dniem wejścia w życie niniejszej decyzji przestaje obowiązywać Decyzja nr 24/2024 Nadleśniczego Nadleśnictwa Olsztyn z 12.07.2024 r. w sprawie wprowadzenia zakazu wstępu do lasu w leśnictwach Mendryny, Graszki i Gaj w Nadleśnictwie Olsztyn.



NADLEŚNICZY
Paweł Anusik

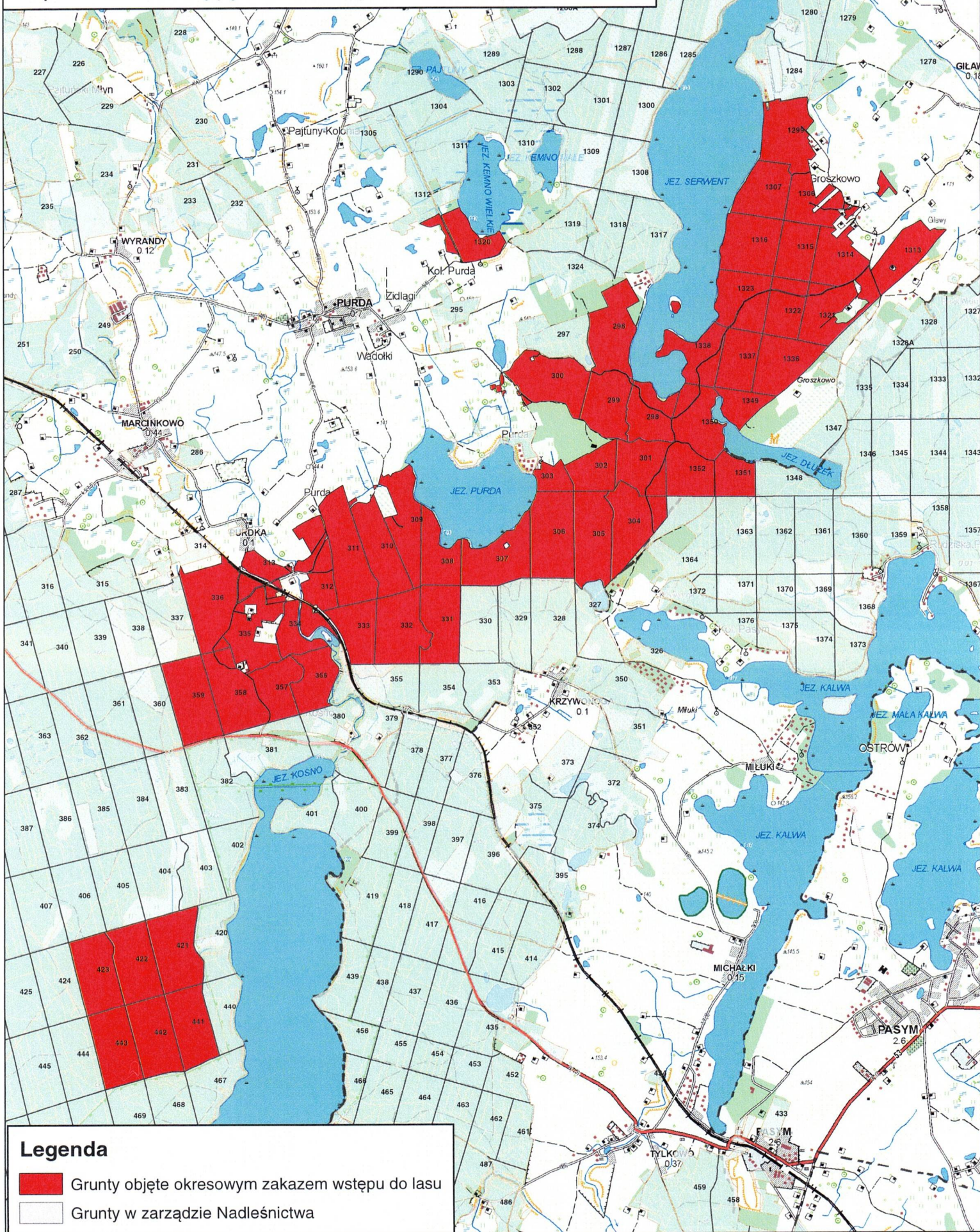


Załączniki:


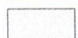
1. Mapa obszarów objętych okresowym zakazem wstępu

Załącznik nr 1 do decyzji
Nadleśniczego Nadleśnictwa Olsztyn
nr 26/2024 z dnia 24.07.2024 r.

Mapa obszarów objętych okresowym zakazem wstępu do lasu



Legenda

-  Grunty objęte okresowym zakazem wstępu do lasu
-  Grunty w zarządzie Nadleśnictwa